

すこやかがさん

平成二十二年五月一日 発行
第一号
 介護老人保健施設 トワーム指扇
 〒三三三-0074 さいたま市西区宝来五九一
 TEL 〇四八-六二〇-六六六〇

トワーム指扇の外観



トワーム指扇 理念

- ・ 愛と思いやりの心
- ・ 地域を愛する心
- ・ 看護・介護に奉仕する心

基本方針

- ・ 地域の皆様との連携・交流を深め癒しの空間と自立に向けての機能訓練を充実し、日常生活への復帰を支援させていただきま
- ・ 安全機能設備と経験豊かなスタッフが質の高いサービスを提供致します

トワーム指扇のワンポイントアドバイス

糖尿病の方の食事について

今回、糖病にお悩みの食料選びや調理方法について、山食、さらには豊富な食物繊維が豊富で、血糖値の上昇を防ぎます。野菜、きのこ、海藻などの食物繊維が豊富で、血糖値の上昇を防ぎます。野菜、きのこ、海藻などの食物繊維が豊富で、血糖値の上昇を防ぎます。



ごはん(100g)
 たらしの煮物
 里芋のお浸し
 小松菜の漬汁
 キウイフルーツ
 キウイフルーツ

すこやか腰痛教室

良い姿勢で腰を預け！
 姿勢が悪ければ腰に負担がかかります。腰に負担をかけない立ちなり、座り方を知らしませよう。



耳の後ろから地面までまっすぐに垂らす！

姿勢が悪ければ腰に負担がかかります。腰に負担をかけない立ちなり、座り方を知らしませよう。



指扇4月より、施設長の藤野博巳先生にご活躍いただき、ありがとうございます。

指扇4月より、施設長の藤野博巳先生にご活躍いただき、ありがとうございます。

♪事務所からのお願い♪

☆食べ物の持ち込み
 ☆窓口での清算時間
 午前10時～午後1時

♪編集後記♪

何でもわからない情報は、何でもかまいません。何でもかまいません。

吉川那須 永端 河野

花のある日

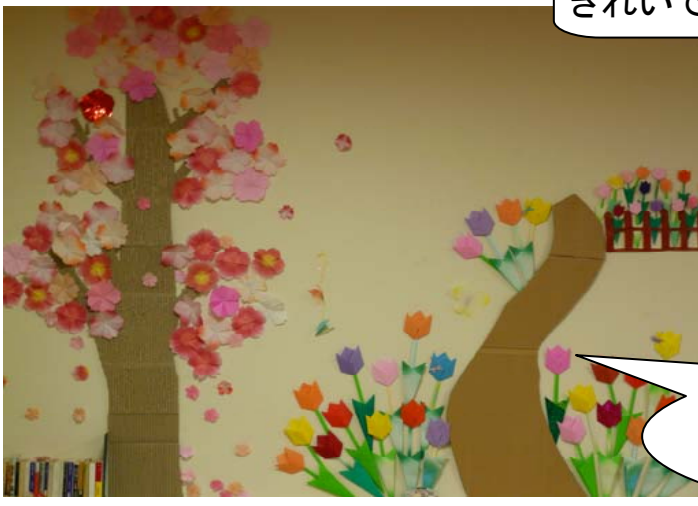
花見の四月のお花見
 丘の初旬にお花
 公園に
 行くてきに
 行つてまし



チューリップが
とてもきれい！



桜が満開で
きれいでした。



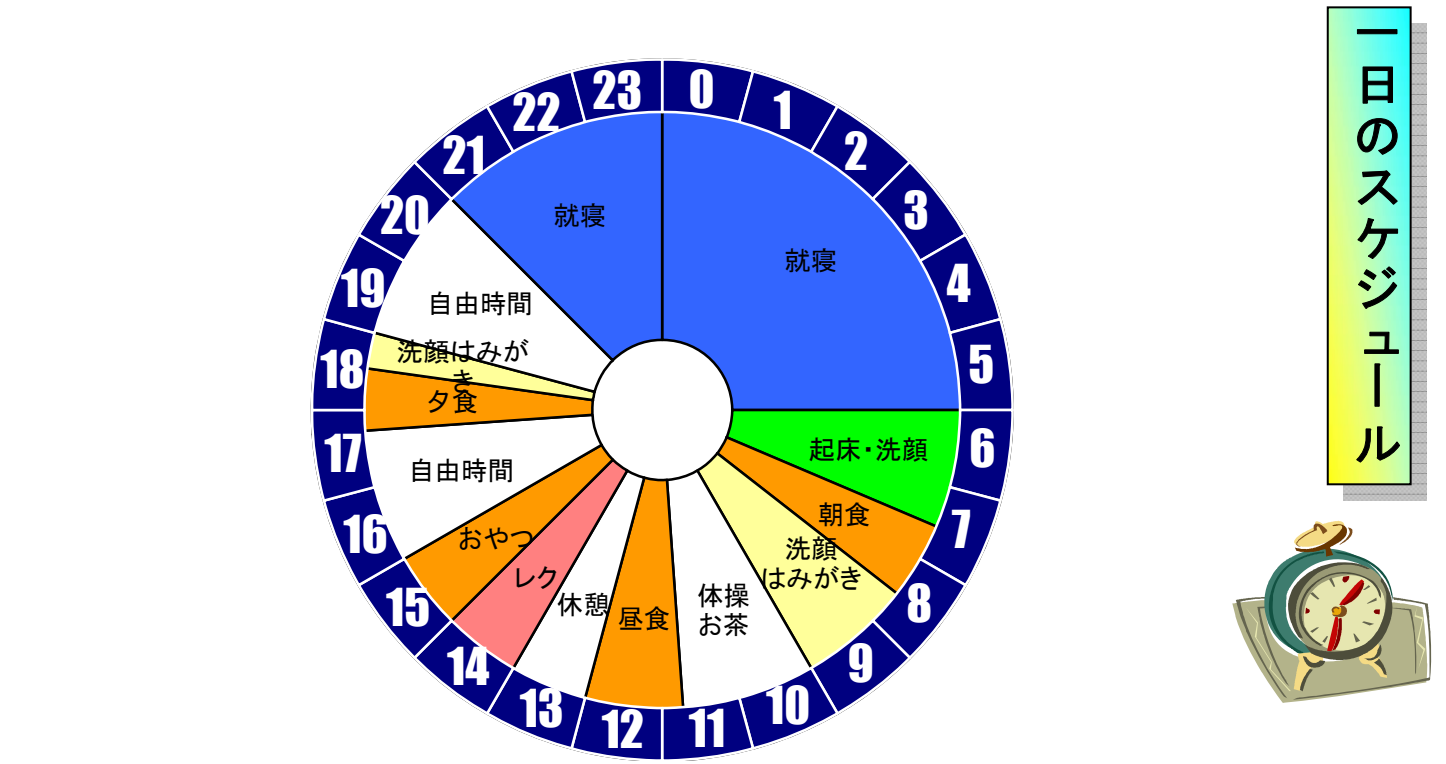
外の桜も満開ですが
壁も桜、チューリップが満開です。
5月はこいのぼりを製作中です。

入所のある日

たがある自 参男春植な
 。多の方作ポ加女を物どタ
 く感ものスさ共感に身ン
 仕性お詩トれにじ触近ポ
 上豊りをカま多てれでポ
 がか、添し、くいる見、
 りな個えドたのた事か菜
 ま作性らに。方だでの
 し品のれは がき、の花



りくアにで3
 を、レ春はF
 行ポンの、のポ
 いスジ草入春スト
 まトし花所のト
 しカてを者創カ
 たしい自の作ー
 。ドた由方レド
 作だに々ク



一日のスケジュール



行事食の献立
"春"をイメージしています。

お誕生会のケーキです。
おいしそう～！



2Fのレクリエーションの
様子です。

